

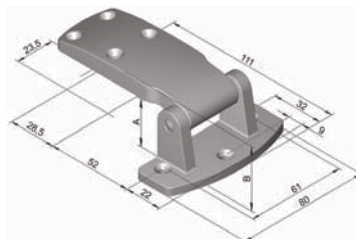
Chiusure e cerniere

per applicazioni frigorifere

Cerniere ad ala | serie 4480



- Per mobili, celle ed armadi refrigerati
- Per porte incernierate a destra o a sinistra
- Disponibile con varie altezze
- Portata in caso di utilizzo di due cerniere: max 25 kg
- Finitura cromata
- Materiale: lega di zinco



Cerniera, metallo:

offset 20 mm / altezza totale 30 mm
Art-Nr. 4480-020060

offset 24 mm / altezza totale 34 mm
Art-Nr. 4480-020062

offset 28 mm / altezza totale 38 mm
Art-Nr. 4480-020064

Optional:



Distanziale, 2 mm:

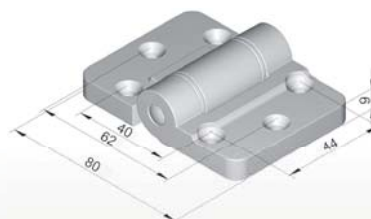
Cod. 4480-140054



Cerniera piatta | serie 7900



- Per portelli a filo
- Per mobili, celle ed armadi refrigerati
- Per porte incernierate a destra o a sinistra
- Disponibile con varie altezze
- Portata in caso di utilizzo di due cerniere: max 25 kg
- Finitura cromata
- Materiale: lega di zinco



Cerniera, metallo:

Cod. 7900-020016