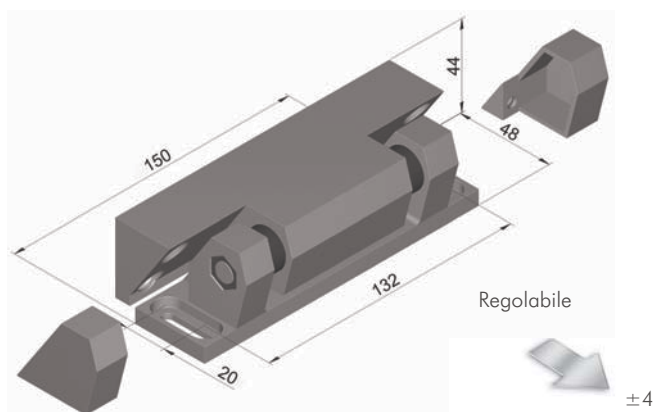


Chiusure e cerniere per applicazioni frigorifere

Cerniere | serie 4000/4001



- Cerniera classica con un design senza tempo
- Per porte di celle frigorifere
- Cromata o verniciata
- Protezione dallo smontaggio a porta chiusa
- A rampa o senza rampa
- Portata in caso di utilizzo di due cerniere: max 80 kg
- Materiali: lega di zinco



Fissaggio del cappuccino di protezione



Varianti cromatiche:



Cromata:

destra, a rampa
Cod. 4001-020262

sinistra, a rampa
Cod. 4001-020263

senza rampa
Cod. 4000-020271



Grigio (RAL 7001):

destra, a rampa
Cod. 4001-020260

sinistra, a rampa
Cod. 4001-020261

senza rampa
Cod. 4000-020265*

Optional:



Distanziale, 5 mm:

Cod. 4000-020548

* = a richiesta / con lotti minimi

Chiusure e cerniere

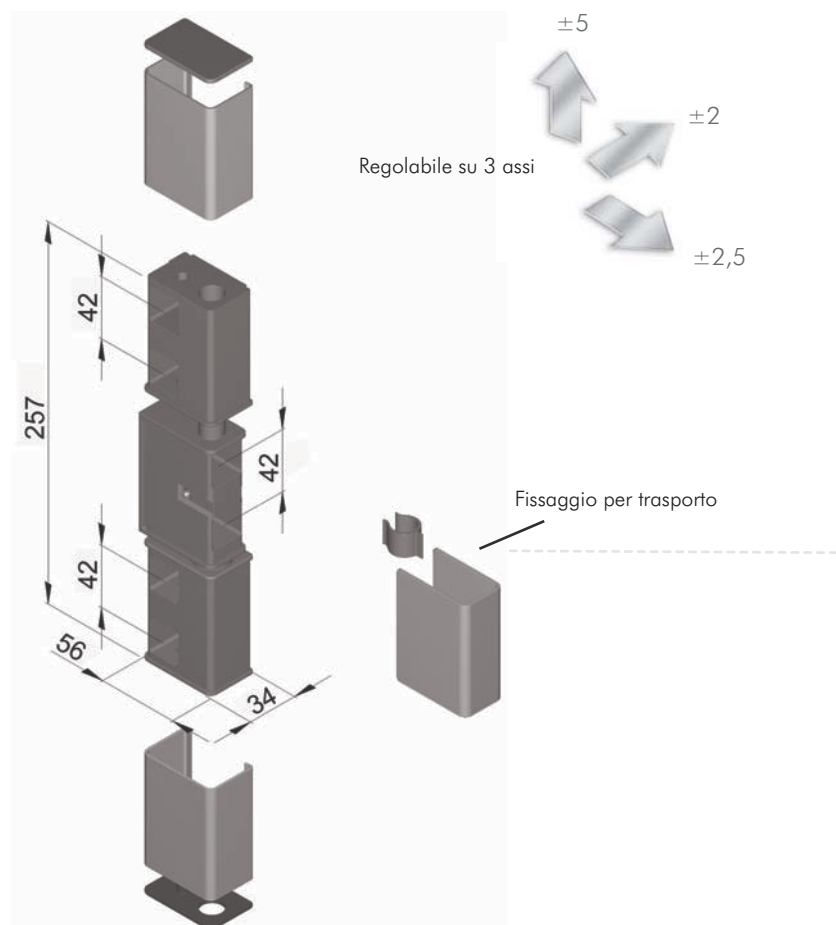
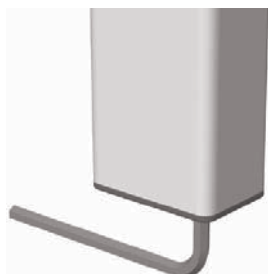
per applicazioni frigorifere

Cerniere | serie 4004



- Robusta cerniera in plastica ed acciaio inox
- Per porte di celle frigorifere
- Protezione dallo smontaggio a porta chiusa
- A rampa
- Regolabile su 3 assi
- Resistente alla corrosione
- Portata in caso di utilizzo di due cerniere: max 80 kg
- Materiali: metallo, plastica, acciaio inox spazzolato

Regolazione in altezza



Cerniera:



Nero, acciaio inox:

destra Cod. 4004-020100
sinistra Cod. 4004-020101

Optional:



Distanziale 5 mm:

Cod. 4004-020010

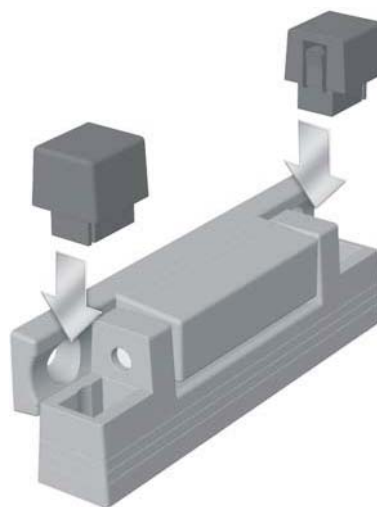
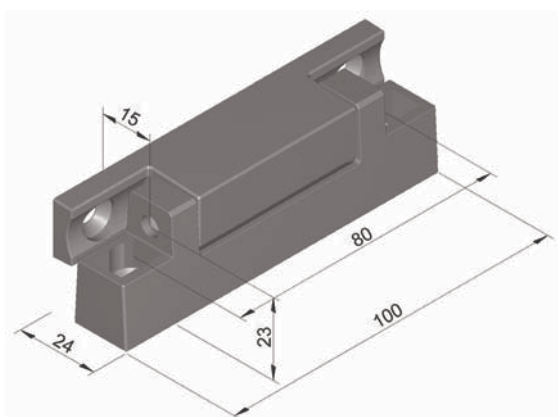
Chiusure e cerniere

per applicazioni frigorifere

Cerniere | serie 4500



- Cerniera dal design moderno e di classe
- Per mobili, celle ed armadi refrigerati
- Montaggio semplice e rapido
- Disponibile con varie altezze
- Diverse finiture superficiali disponibili
- Protezione da smontaggio a porta chiusa
- Per porte incernierate a destra o a sinistra
- Portata in caso di utilizzo di due cerniere: max 25 kg
- Materiali: corpo in lega di zinco, cappucci in plastica nera



Varianti cromatiche:



Nero:

Cod. 4500-020410



Metallo, cromato:

Cod. 4500-020430



Cromato (con superficie burattata):

Cod. 4500-020420

Optional:



Distanziale, in plastica, 6 mm:

Cod. 4500-020404

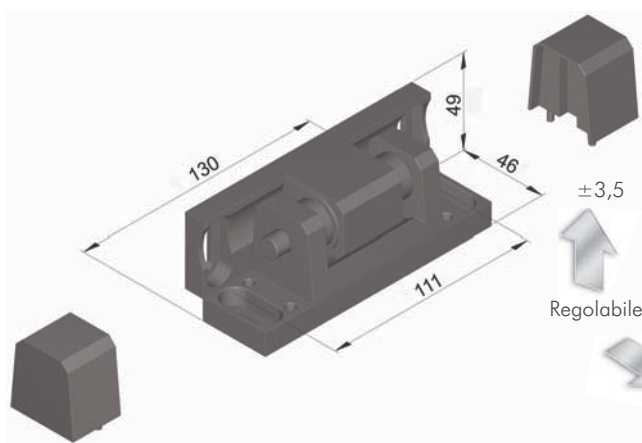
Chiusure e cerniere

per applicazioni frigorifere

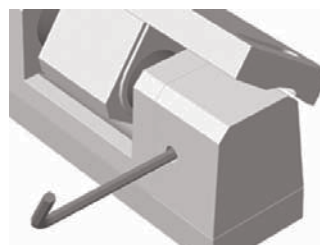
Cerniere | serie 4510/4511



- Cerniera classica dal design lineare
- Per porte di celle frigorifere
- Cromata o verniciata
- Protezione dallo smontaggio a porta chiusa
- A rampa o senza rampa
- Portata in caso di utilizzo di due cerniere: max 80 kg
- Materiali: lega di zinco



Fissaggio del cappuccino di protezione



Varianti cromatiche:



Cromata:

destra, a rampa
Cod. 4511-020606

sinistra, a rampa
Cod. 4511-020607

senza rampa
Cod. 4510-020603



Grigio (RAL 7001):

destra, a rampa
Cod. 4511-020608

sinistra, a rampa
Cod. 4511-0206091

senza rampa
Cod. 4510-020604

Optional:



Distanziale 5 mm:

Cod. 4510-020614



Distanziale 15 mm:

Cod. 4510-020967